

Silvius Leopold Weiss

(1687 - 16 oct. 1750)

Parte 13

[Suite VI]

WeissSW 10.1 à 8

Mi bémol majeur

Manuscrit de Londres

London, The British Library

GB-Lbl Add. Ms. 30387

Pages 80 à 91 (40 v. à 46 r.)

*Voir dans le manuscrit de Dresde D-Dl2841, volume 5, pages 288 et 289,
la Courante de la Suite 34. [WD34]*

Les pièces de la Suite

Prélude

Prélude

48 - Allemande

49 - Cour[ante]

50 - Bourée

51 - Sarabande

52 - Menuet

53 - Ciaccoñe

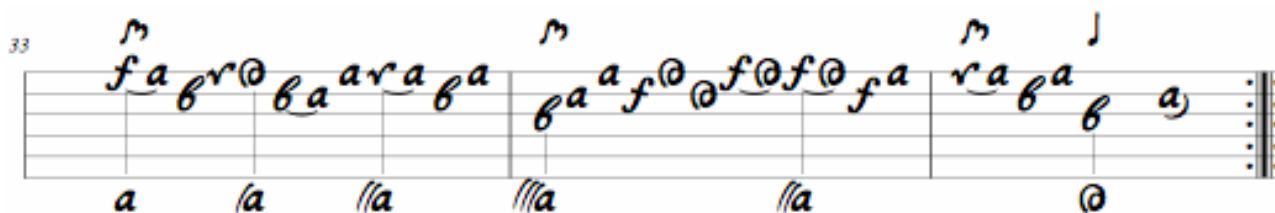
Préface

Utilisation du 12^{ème} chœur.

Cette Suite est harmonisée pour être jouée sur un luth à 11 chœurs. Cependant, en deux passages différents, des basses (5) indiquent le jeu du 12^{ème} chœur. Ainsi, une pédale est inscrite dans les mesures 69 à 72 de la Cour[ante] et une basse grave, mesure 48 de la Bourée. En observant la tablature originale, il apparaît clairement qu'à chaque fois, un d sur le 7^{ème} chœur (Si bémol) a été effacé et remplacé ultérieurement par un (5) (Si bémol à l'octave inférieure). Chacun est libre de choisir la hauteur de note qui lui convient, mais je pense que la première version (d sur le 7^{ème} chœur) est pertinente et que cette Suite ne perd rien en étant jouée avec un luth à 11 chœurs ; c'est surtout vrai dans la Bourée où le passage à l'octave inférieure facilite un peu le jeu de la main gauche, mais n'est pas vraiment dans la continuité de la basse.

Mesure manquante.

Dans la quatrième variation de la Ciaccoñe, une mesure manque dans le manuscrit. Chacun est libre d'exécuter sa propre reconstitution !



La mesure 34 ci-dessus est proposée par Douglas Alton Smith et elle est reprise par Michel Cardin dans son merveilleux enregistrement de référence. Dans la présente édition, j'en propose une variante.

Jean-Daniel Forget

- Prelude -

The image displays a musical score for a prelude in G major, consisting of seven staves of music. The notation is in treble clef with a key signature of one sharp (F#). The score is divided into seven systems, each starting with a measure number (1 through 7) and a common time signature 'C'. The music features a variety of rhythmic patterns, including eighth and sixteenth notes, and rests. Some measures contain chords or complex rhythmic figures. A specific annotation '(1*)' is placed below the first measure of the fifth system. The notation includes various note values, rests, and dynamic markings such as '8va'.

1. Dans la tablature originale, le rythme indiqué est la croche pour les notes entre les crochets.

1. Liaison absente de la tablature originale.
2. Tablature originale : 2 doubles croches (5 fois).
3. Ornement absent de la tablature originale.
4. Tablature originale : Si bécarré.
5. Tablature originale : croche.

- Prelude -

1. Tablature originale : la liaison est sur l'inter-notes précédent.
2. Tablature originale : la liaison est sur l'inter-notes suivant.

- 48 - Allemande

1. Liaison absente de la tablature originale.

2. Tablature originale : indication de triples croches.

3. Tablature originale : Mi bécarré.

25

28

31

34

37

39

42

- 49 - Cour[ante]

1. Liaison absente de la tablature originale.
2. Liaison absente de la tablature originale.

42

47

52

57

62

67

71

75

80

85

1. Voir la préface, pour le choix de la basse dans cette mesure et les trois suivantes.
2. Liaison absente de la tablature originale.

- 50 - Bourée

1. Tablature originale : Sol (a sur le 7ème chœur).
2. Voir la préface, pour le choix de la basse.

- 51 - Sarabande

8

4

8

8

12

16

20

23

27

- 52 - Menuet

1. Liaison absente de la tablature originale.

2. Liaison absente de la tablature originale.

41

46

51

57

1. Liaison absente de la tablature originale.
2. Liaison absente de la tablature originale.
3. Basse absente de la tablature originale.
4. Tablature originale : La bécarré (a sur le 3ème chœur).

- 53 - Ciaccoñe

8va

8va

8va

(1*)

5

8va

8va

(2*)

10

8va

8va

8va

8va

15

8va

8va

8va

18

8va

8va

21

8va

8va

8va

25

8va

8va

29

8va

8va

1. Tablature originale : La (a sur le 3ème chœur).
2. Ornement absent de la tablature originale.

(1*)

33

36

39

42

45

48

(2*)

53

58

1. Reconstitution d'une mesure manquante dans le manuscrit (voir la préface).
2. Tablature originale : La (a sur le 3ème chœur).